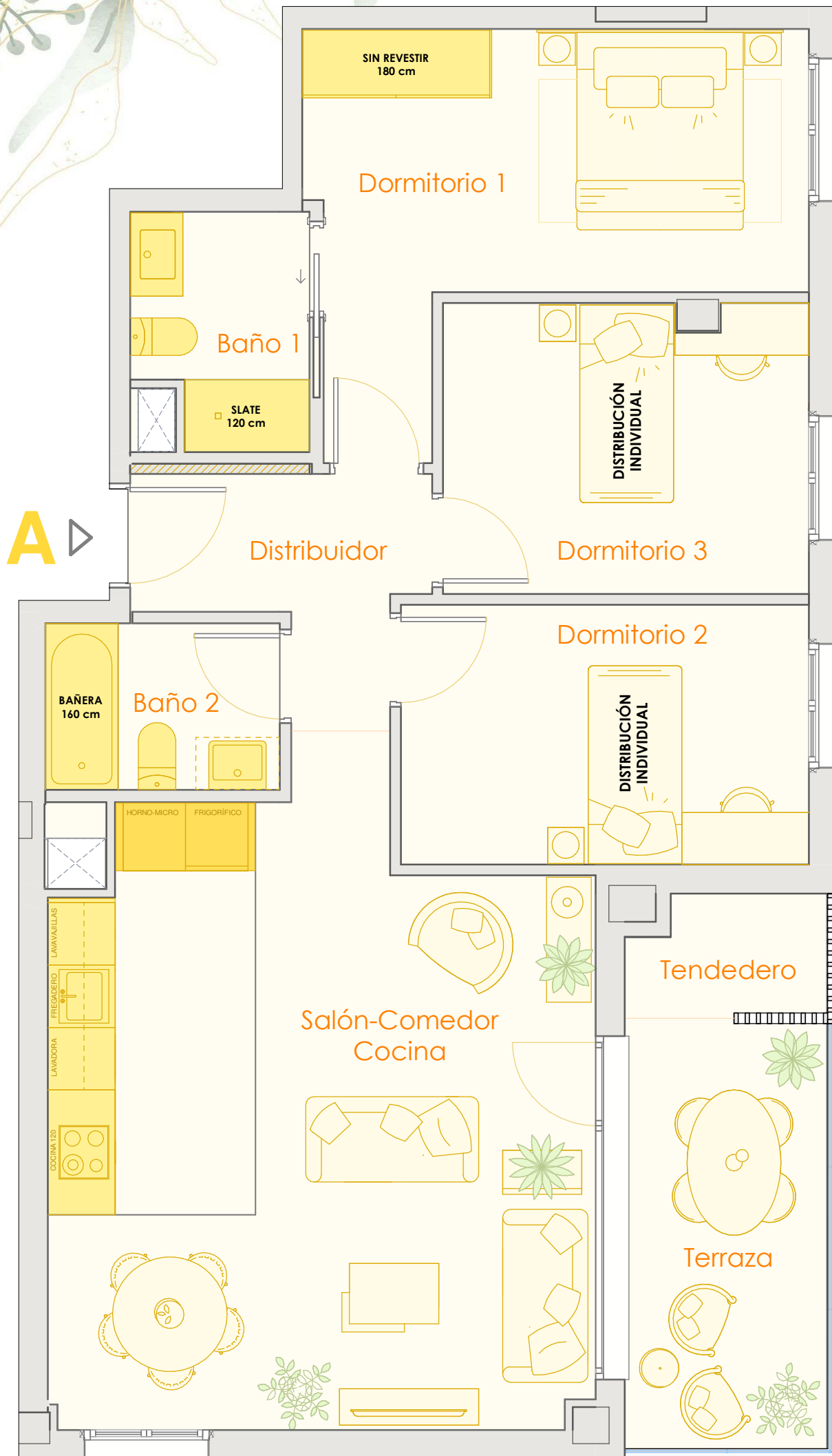




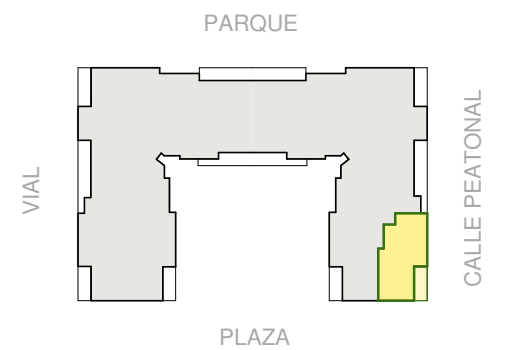
Urumeã Berri

Ciudad Jardin



SUPERFICIE ÚTIL

Salón-Comedor Cocina	30.31 m ²
Distribuidor	4.86 m ²
Dormitorio 1	13.85 m ²
Baño 1	3.61 m ²
Dormitorio 2	9.79 m ²
Dormitorio 3	9.70 m ²
Baño 2	3.60 m ²
INTERIOR	75.73 m²
Tendedero	2.15 m ²
Terraza	8.07 m ²
EXTERIOR	10.22 m²
TOTAL	85.95 m²



E 1/50 DIN-A3



MAYO 2024

PLANO ORIENTATIVO SUJETO A POSIBLES MODIFICACIONES EN EL PROCESO DE ELABORACIÓN DEL PROYECTO O QUE ACUERDE LA DIRECCIÓN TÉCNICA DURANTE LA EJECUCIÓN DE LA OBRA. SUPERFICIES APROXIMADAS. EL MOBILIARIO DE LA VIVIENDA NO ES OBJETO DE CONTRATO. EL MOBILIARIO DE LA COCINA ES ORIENTATIVO.