

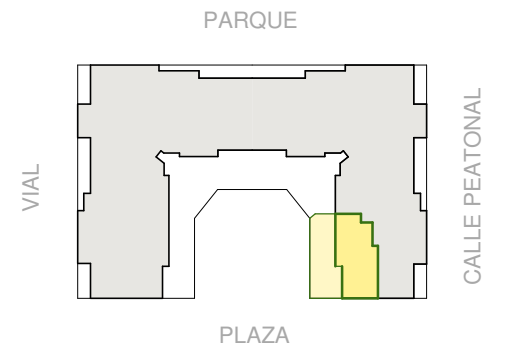
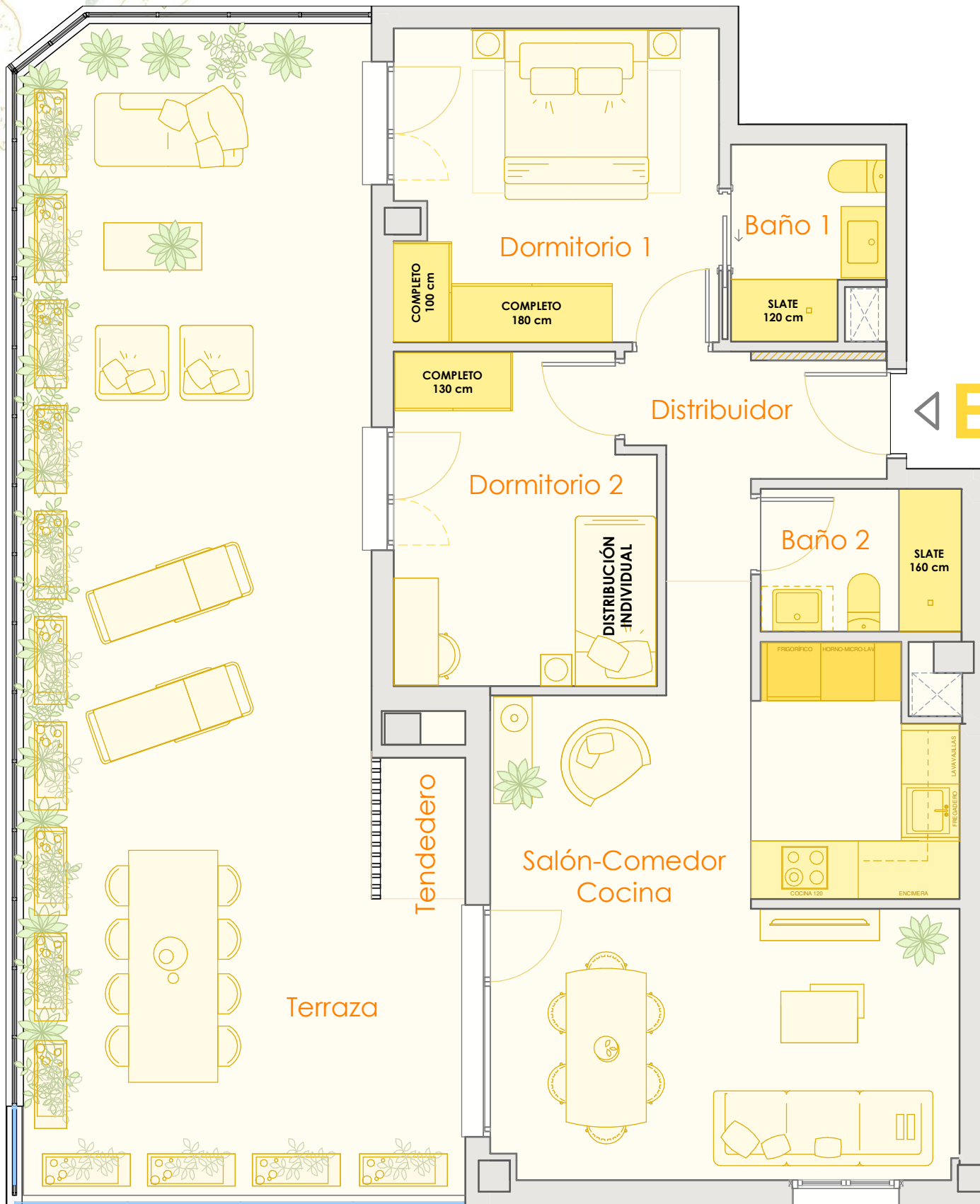


Urumeâ Berri

Ciudad Jardin

SUPERFICIE ÚTIL

Salón-Comedor Cocina	30.18 m ²
Distribuidor	4.96 m ²
Dormitorio 1	12.67 m ²
Baño 1	3.47 m ²
Dormitorio 2	10.53 m ²
Baño 2	3.60 m ²
INTERIOR	65.42 m²
Tendedero	1.53 m ²
Terraza	54.82 m ²
EXTERIOR	56.35 m²
TOTAL	121.77 m²



NOTA: INSTALACIÓN DE PERSIANAS Y ESTORES MOTORIZADOS

E 1/60 DIN-A3



MAYO 2024

PLANO ORIENTATIVO SUJETO A POSIBLES MODIFICACIONES EN EL PROCESO DE ELABORACIÓN DEL PROYECTO O QUE ACUERDE LA DIRECCIÓN TÉCNICA DURANTE LA EJECUCIÓN DE LA OBRA. SUPERFICIES APROXIMADAS. EL MOBILIARIO DE LA VIVIENDA NO ES OBJETO DE CONTRATO. EL MOBILIARIO DE LA COCINA ES ORIENTATIVO.